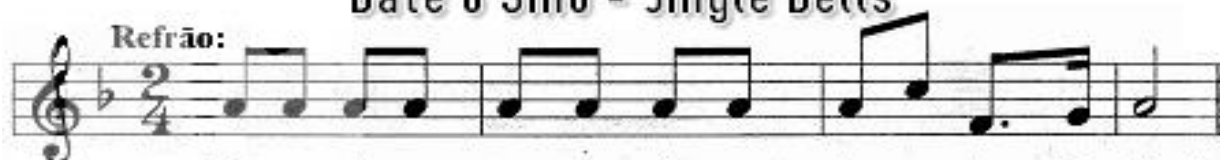


Bate o Sino - Jingle Bells

Refrão:



Ba - te o si - no pe - que - ni - no si - no de Be - lém!



Já nas - ceu o Deus me - ni - no pa - ra o nos - so bem!



Paz na ter - ra, pe - de o si - no a - le - gre a can - tar



Fim



A - ben - ço - e Deus me - ni - no es - te nos - so lar!



Estrofe:



Ho - je a noi - te é be - la Jun - tos eu e e - la



Va - mos à ca - ne - la fe - li - zes a re - zar



Ao so - ar o si - no si - no pe - que - ni - no



D. C.



Vai o Deus me - ni - no nos a - ben - ço - ar.